

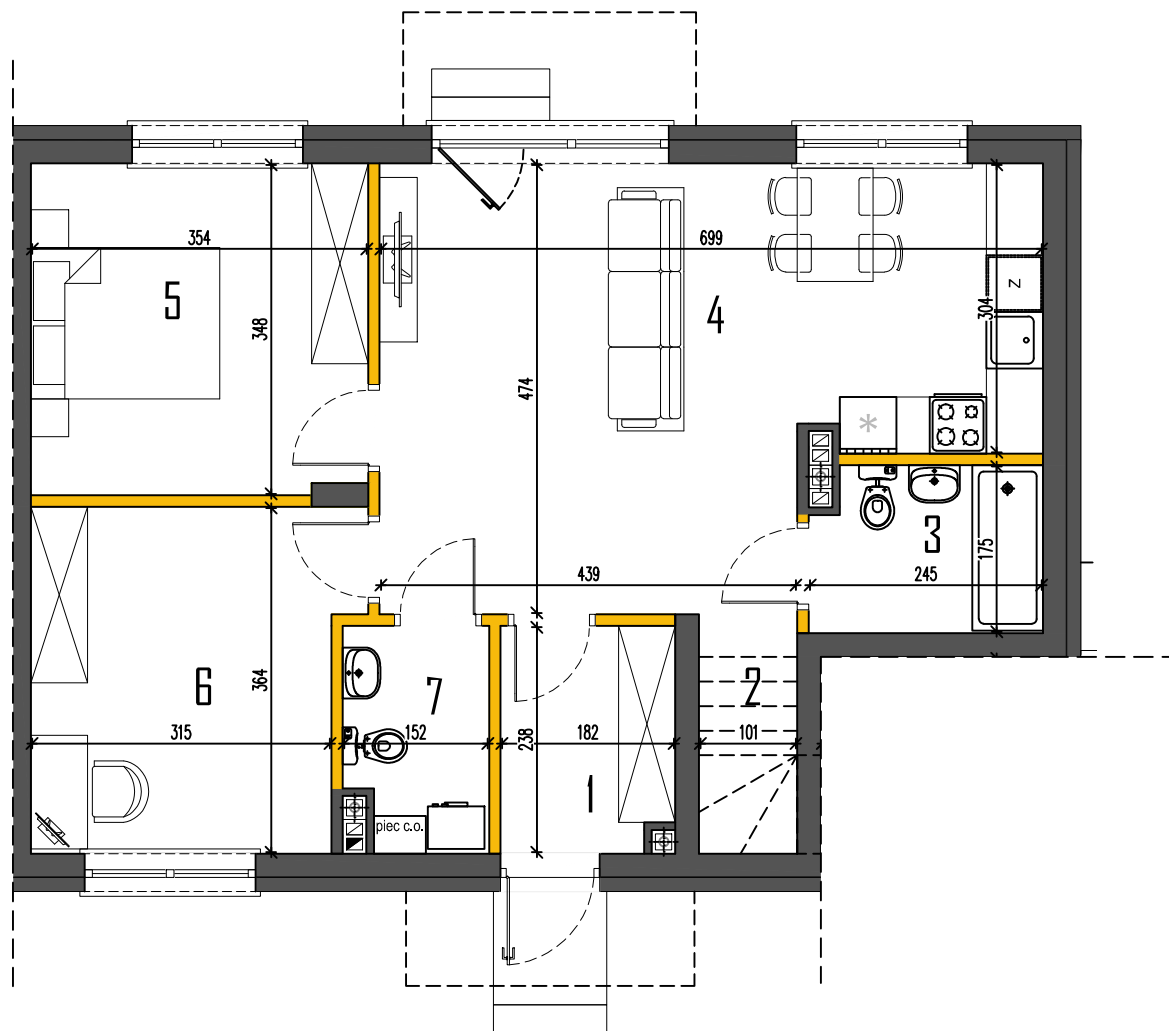
RADZYMIN, UL. KORCZAKA

BUDYNEK 4

LOK.1

POWIERZCHNIA UŻYTKOWA 65,83m²

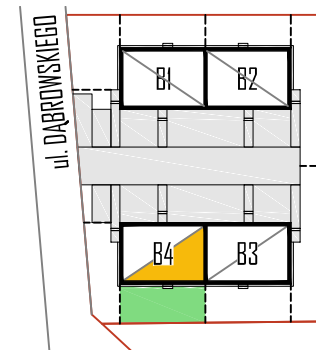
PARTER	65,83
1. PRZEDSIÓNEK	4,22
2. SCHÓWEK	1,43
3. ŁAZIENKA	4,11
4. SALON + ANEKS K	28,55
5. POKÓJ I	12,24
6. GABINET	11,90
7. WC	3,38



RZUT PARTERU



LOKALIZACJA



ul. KORCZAKA



Powierzchnie podano z uwzględnieniem tynków wg normy PN-ISO 9836. Niniejsza karta katalogowa powstała na podstawie projektu budowlanego. Służy ona wskazaniu lokalizacji budynku i pomieszczeń w budynku. Prezentowany budynek nie stanowi wiernego odwzorowania realnego produktu. Wyposażenie budynku nie jest objęte ofertą. Na rysunku przedstawiono przykładowe umeblowanie.

SPSPROJEKT.com